

# موتور ویبره پیلسا



[kalasanati.com](http://kalasanati.com)

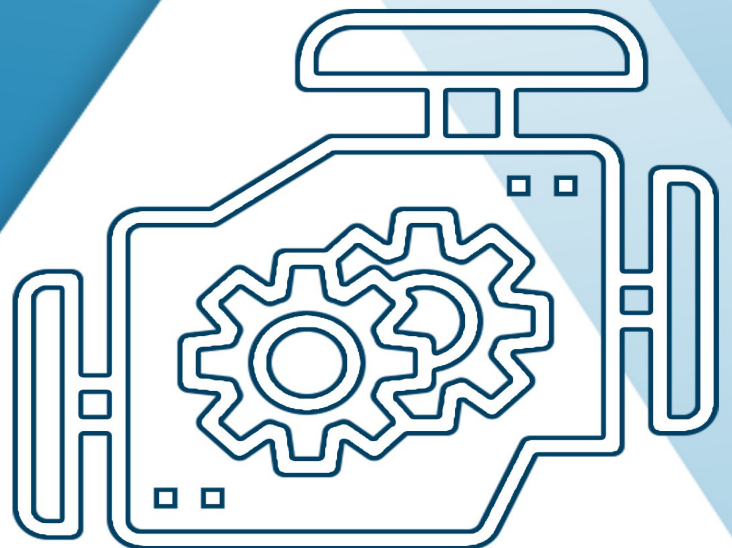


[@kalasanati.ir](https://www.instagram.com/kalasanati.ir)



[+982188544230](tel:+982188544230)

Catalog 2021



## Vibration motor



**Kalasanati.com**  
Training, Selecting, Purchasing

**بيلساموتور**  
توليدكننده موتوروييره



Vibration motor

**Kalasanati.com**



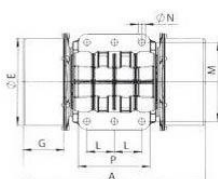
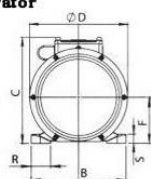
Kalasanati.com

# کاتالوگ موتور ویبره های بدنه ۱۰۰۰ دور

## موتور ویبره ۱۰/۸۰۰ : ( ۸۰۰ کیلوگرم ضربه و دور ۱۰۰۰ )



**pilsa**  
electric vibrator



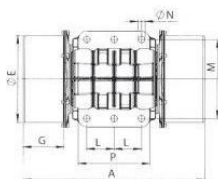
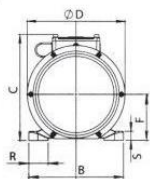
TYPE	Mechanical Features						Electrical Features							
	SPEED (rpm)	FORCE (Kg)	FORCE (kN)	POWER (Hp)	POWER (Kw)	WEIGHT (Kg)	FREQUENCY (Hz)	VOLT (V)	Amp (A)	Cos.Fi (φ)	CONN	IP	CABLE ENTRY THREAD	
MVSI 800/10	3 PHASE	1000	830	8.14	1.0	0.75	80	50	220 380	2.2	0.78	Δ / Y	65-7	PG 16.0
	1 PHASE	---	---	---	---	---	---	---	---	---	---	---	---	---

TYPE	Dimensional Features													
	طول (A)	عرض (B)	ارتفاع (C)	فاصله فتری دوپنج درپوش (D)	قطر درپوش (∅E)	فاصله کف تا مرکز درپوش (F)	طول درپوش (G)	فاصله طولی مرکز سوراخ ها (L)	فاصله عرضی مرکز سوراخ ها (M)	قطر سوراخ ها (∅N)	فاصله طولی پایه ها (P)	شخصیت طولی پایه ها (Q)	شخصیت عرضی پایه ها (R)	گوست پایه ها (S)
MVSI 800/10	560	260	245	270	214	112	138	65	205	6x17	320	X	40	35

# موتور ویبره ۱۰۰۰/۱۰ : ( ۱۰۰۰ کیلوگرم ضربه و دور ۱۰۰۰ )



**PARSIAN  
MOTOR**



TYPE	Mechanical Features						Electrical Features							
	SPEED (rpm)	FORCE (Kg)	FORCE (kN)	POWER (Hp)	POWER (Kw)	WEIGHT (Kg)	FREQUENCY (Hz)	VOLT (V)	Amp (A)	Cos.Fi (φ)	CONN	IP	CABLE ENTRY THREAD	
MVSI 1000/10	3 PHASE	1000	1000	9.8	1.2	0.9	80	50	220 380	2.3	0.78	Δ / Y	65-7	PG 16.0
	1 PHASE	----	----	----	----	----	----	----	----	----	----	----	----	----

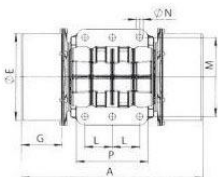
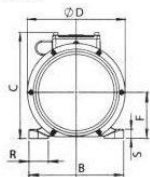
TYPE	Dimensional Features													
	طول (A)	عرض (B)	ارتفاع (C)	فاصله قطری دوپنج دریوش (D)	قطر دریوش (∅E)	فاصله کف تا مرکز دریوش (F)	طول دریوش (G)	فاصله طولی مرکز سوراخ ها (L)	فاصله عرضی مرکز سوراخ ها (M)	قطر سوراخ ها (∅N)	فاصله طولی پایه ها (P)	ضخامت طولی پایه ها (Q)	ضخامت عرضی پایه ها (R)	گوبت پایه ها (S)
MVSI 1000/10	560	260	245	270	214	112	138	65	205	6x17	320	X	40	35

8



Kalasanati.com

# موتور ویبره ۱۲۰۰/۱۰ : ( ۱۲۰۰ کیلوگرم ضربه و دور ۱۰۰۰ )



TYPE	Mechanical Features						Electrical Features							
	SPEED (rpm)	FORCE (Kg)	FORCE (kN)	POWER (Hp)	POWER (Kw)	WEIGHT (Kg)	FREQUENCY (Hz)	VOLT (V)	Amp (A)	Cos.Fi (φ)	CONN	IP	CABLE ENTRY THREAD	
MVSI 1200/10	3 PHASE	1000	1200	11.76	1.3	1.0	80	50	220 380	2.5	0.78	Δ / Y	65-7	PG 16.0
	1 PHASE	----	----	----	----	----	----	----	----	----	----	----	----	----

TYPE	Dimensional Features													
	طول (A)	عرض (B)	ارتفاع (C)	فاصله قطری دوپنج دریوش (D)	قطر دریوش (∅E)	فاصله کف تا مرکز دریوش (F)	طول دریوش (G)	فاصله طولی مرکز سوراخ ها (L)	فاصله عرضی مرکز سوراخ ها (M)	قطر سوراخ ها (∅N)	فاصله طولی پایه ها (P)	ضخامت طولی پایه ها (Q)	ضخامت عرضی پایه ها (R)	گوبت پایه ها (S)
MVSI 1200/10	560	260	245	270	214	112	138	65	205	6x17	320	X	40	35

8



Kalasanati.com



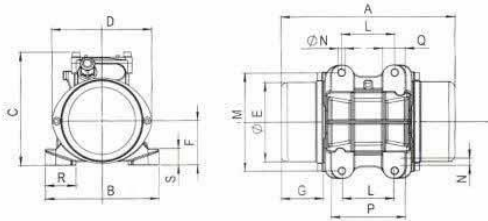
Kalasanati.com

# کاتالوگ موتور ویبره های بدنه ۱۵۰۰ دور

## موتور ویبره ۲۰۰/۱۵ : ( ۲۰۰ کیلوگرم ضربه و دور ۱۵۰۰ )



تولیدکننده موتور ویبراتورهای تک فاز و سه فاز



TYPE	مشخصات مکانیکی						مشخصات الکتریکی							
	SPEED (rpm)	FORCE (Kg)	FORCE (kN)	POWER (Hp)	POWER (Kw)	WEIGHT (Kg)	FREQUENCY (Hz)	VOLT (V)	Amp (A)	Cos.Fi (φ)	CONN	IP	CABLE ENTRY THREAD	
MVSI 200/15	3 PHASE	1500	215	2.0	0.3	0.2	19	50	220 380	0.5	0.78	Δ / Y	65-7	PG 13.5
	1 PHASE													

Dimensional Features

راهنمای ابعاد در شکل بالای صفحه نشان داده شده است

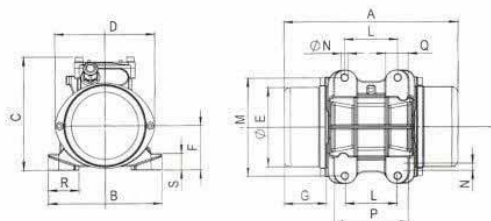
مشخصات ابعادی (به میلی متر)

TYPE	طول (A)	عرض (B)	ارتفاع (C)	فاصله افقی دوپیچ درپوش (D)	قطر درپوش (∅E)	فاصله کف تا مرکز درپوش (F)	طول درپوش (G)	فاصله طولی مرکز سوراخ ها (L)	فاصله عرضی مرکز سوراخ ها (M)	قطر سوراخ ها (∅N)	فاصله طولی پایه ها (P)	شکلات طولی پایه ها (Q)	شکلات عرض پایه ها (R)	گوشه پایه ها (S)
MVSI 200/15	350	176	207	180	144	92	95	100	143	4x13	138	36	47	46

# موتور ویبره ۳۰۰/۱۵ : ( ۳۰۰ کیلوگرم ضربه و دور ۱۵۰۰ )



تولیدکننده موتور ویبراتورهای تک فاز و سه فاز



TYPE	Mechanical Features						Electrical Features				مشخصات الکتریکی			
	SPEED (rpm)	FORCE (Kg)	FORCE (kN)	POWER (Hp)	POWER (Kw)	WEIGHT (Kg)	FREQUENCY (Hz)	VOLT (V)	Amp (A)	Cos.Fi (φ)	CONN	IP	CABLE ENTRY THREAD	
MVSI 300/15	3 PHASE	1500	300	2.94	0.4	0.3	19	50	220 380	0.6	0.78	Δ/Y	65-7	PG 13.5
	1 PHASE													

TYPE	مشخصات ابعادی (به میلی متر)													
	طول (A)	عرض (B)	ارتفاع (C)	فاصله فطری دیویچ درپوش (D)	قطر درپوش (∅E)	فاصله کف تا مرکز درپوش (F)	طول درپوش (G)	فاصله طولی مرکز سوراخ ها (L)	فاصله عرضی مرکز سوراخ ها (M)	قطر سوراخ ها (∅N)	فاصله طولی پایه ها (P)	ضخامت طولی پایه ها (Q)	ضخامت عرض پایه ها (R)	کوتاه پایه ها (S)
MVSI 300/15	350	176	207	180	144	92	95	100	143	4x13	138	36	47	46

5

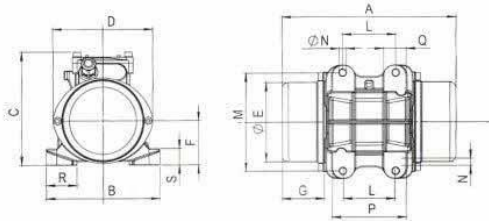


Kalasanati.com

# موتور ویبره ۴۰۰/۱۵ : ( ۴۰۰ کیلوگرم ضربه و دور ۱۵۰۰ )



تولیدکننده موتور ویبراتورهای تک فاز و سه فاز



TYPE	مشخصات مکانیکی						مشخصات الکتریکی							
	SPEED (rpm)	FORCE (Kg)	FORCE (kN)	POWER (Hp)	POWER (Kw)	WEIGHT (Kg)	FREQUENCY (Hz)	VOLT (V)	Amp (A)	Cos.Fi (φ)	CONN	IP	CABLE ENTRY THREAD	
MVSI 400/15	3 PHASE	1500	443	4.34	0.5	0.4	19	50	220 380	0.7	0.78	Δ/Y	65-7	PG 13.5
	1 PHASE													

TYPE	مشخصات ابعادی (به میلی متر)													
	طول (A)	عرض (B)	ارتفاع (C)	فاصله فطری دویچ درپوش (D)	قطر درپوش (∅E)	فاصله کف تا مرکز درپوش (F)	طول درپوش (G)	فاصله طولی مرکز سوراخ ها (L)	فاصله عرضی مرکز سوراخ ها (M)	قطر سوراخ ها (∅N)	فاصله طولی پایه ها (P)	ضخامت طولی پایه ها (Q)	ضخامت عرض پایه ها (R)	کوبت پایه ها (S)
MVSI 400/15	350	176	207	180	144	92	95	100	143	4x13	138	36	47	46

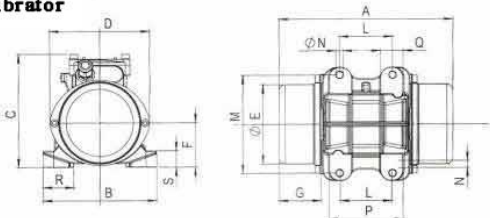
5



Kalasanati.com



# موتور ویبره ۵۰۰/۱۵ : ( ۵۰۰ کیلوگرم ضربه و دور ۱۵۰۰ )



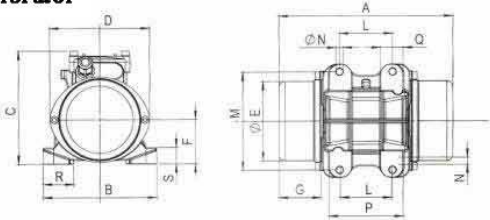
TYPE	Mechanical Features						Electrical Features							
	SPEED (rpm)	FORCE (Kg)	FORCE (kN)	POWER (Hp)	POWER (Kw)	WEIGHT (Kg)	FREQUENCY (Hz)	VOLT (V)	Amp (A)	Cos.Fi (Φ)	CONN	IP	CABLE ENTRY THREAD	
MVSI 500/15	3 PHASE	1500	513	5.0	1.0	0.8	27	50	220 380	1.3	0.78	Δ/Y	65-7	PG 16.0
	1 PHASE	---	---	---	---	---	---	---	---	---	---	---	---	---

TYPE	Dimensional Features													
	طول (A)	عرض (B)	ارتفاع (C)	فاصله قطری دوپوش درپوش (D)	قطر درپوش (∅E)	فاصله کف تا مرکز درپوش (F)	طول درپوش (G)	فاصله طولی مرکز سوراخ ها (L)	فاصله عرضی مرکز سوراخ ها (M)	قطر سوراخ ها (∅N)	پایه ها (P)	ضخامت طولی پایه ها (Q)	ضخامت عرضی پایه ها (R)	کوهت پایه ها (S)
MVSI 500/15	395	205	210	203	167	88	87	123	169	4x15	158	42	41	46



Kalasanati.com

# موتور ویبره ۶۰۰/۱۵ : ( ۶۰۰ کیلوگرم ضربه و دور ۱۵۰۰ )



TYPE	Mechanical Features						Electrical Features							
	SPEED (rpm)	FORCE (Kg)	FORCE (kN)	POWER (Hp)	POWER (Kw)	WEIGHT (Kg)	FREQUENCY (Hz)	VOLT (V)	Amp (A)	Cos.Fi (Φ)	CONN	IP	CABLE ENTRY THREAD	
MVSI 600/15	3 PHASE	1500	600	5.8	1.1	0.9	27	50	220 380	1.5	0.78	Δ/Y	65-7	PG 16.0
	1 PHASE	---	---	---	---	---	---	---	---	---	---	---	---	---

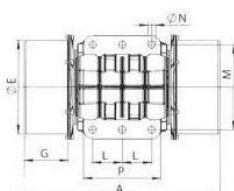
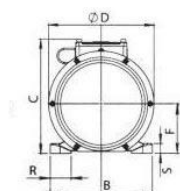
Dimensional Features		راهنمای ابعاد در شکل بالای صفحه نشان داده شده است											مشخصات ابعادی (به میلی متر)	
TYPE	طول (A)	عرض (B)	ارتفاع (C)	فاصله قطری دوپوش درپوش (D)	قطر درپوش (∅E)	فاصله کف تا مرکز درپوش (F)	طول درپوش (G)	فاصله طولی مرکز سوراخ ها (L)	فاصله عرضی مرکز سوراخ ها (M)	قطر سوراخ ها (∅N)	فاصله طولی پایه ها (P)	ضخامت طولی پایه ها (Q)	ضخامت عرضی پایه ها (R)	کوسه پایه ها (S)
MVSI 600/15	395	205	210	203	167	88	87	123	169	4x15	158	42	41	46

8



Kalasanati.com

# موتور ویبره ۱۲۰۰/۱۵ : ( ۱۲۰۰ کیلوگرم ضربه و دور ۱۵۰۰ )



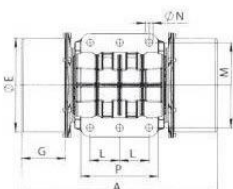
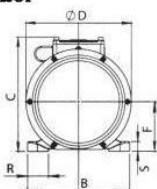
TYPE	Mechanical Features						Electrical Features							
	SPEED (rpm)	FORCE (Kg)	FORCE (kN)	POWER (Hp)	POWER (Kw)	WEIGHT (Kg)	FREQUENCY (Hz)	VOLT (V)	Amp (A)	Cos.Fi (Φ)	CONN	IP	CABLE ENTRY THREAD	
MVSI 1200/15	3 PHASE	1500	1288	12.76	1.3	1	80	50	220 380	2	0.78	Δ / Y	65-7	PG 16.0
	1 PHASE	---	---	---	---	---	---	---	---	---	---	---	---	---

TYPE	Dimensional Features													
	طول (A)	عرض (B)	ارتفاع (C)	فاصله قطری دوپوش درپوش (D)	قطر درپوش (∅E)	فاصله کف تا مرکز درپوش (F)	طول درپوش (G)	فاصله طولی مرکز سوراخ ها (L)	فاصله عرضی مرکز سوراخ ها (M)	قطر سوراخ ها (∅N)	فاصله طولی پایه ها (P)	ضخامت طولی پایه ها (Q)	ضخامت عرضی پایه ها (R)	گوشه پایه ها (S)
MVSI 1200/15	560	260	245	270	214	112	138	65	205	6x17	320	X	40	35



Kalasanati.com

# موتور ویبره ۱۵۰۰/۱۵ : ( ۱۵۰۰ کیلوگرم ضربه و دور ۱۵۰۰ )



TYPE	Mechanical Features						Electrical Features							
	SPEED (rpm)	FORCE (Kg)	FORCE (kN)	POWER (Hp)	POWER (Kw)	WEIGHT (Kg)	FREQUENCY (Hz)	VOLT (V)	Amp (A)	Cos.Fi (Φ)	CONN	IP	CABLE ENTRY THREAD	
MVSI 1500/15	3 PHASE	1500	1598	15.96	1.4	1.1	80	50	220 380	2.5	0.78	Δ / Y	65-7	PG 16.0
	1 PHASE	---	---	---	---	---	---	---	---	---	---	---	---	---

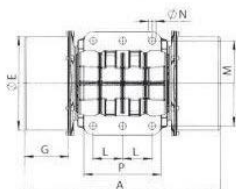
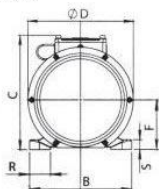
TYPE	Dimensional Features													
	طول (A)	عرض (B)	ارتفاع (C)	فاصله قطری دوپوش درپوش (D)	قطر درپوش (∅E)	فاصله کف تا مرکز درپوش (F)	طول درپوش (G)	فاصله طولی مرکز سوراخ ها (L)	فاصله عرضی مرکز سوراخ ها (M)	قطر سوراخ ها (∅N)	فاصله طولی پایه ها (P)	ضخامت طولی پایه ها (Q)	ضخامت عرضی پایه ها (R)	گوشه پایه ها (S)
MVSI1500/15	560	260	245	270	214	112	138	65	205	6x17	320	X	40	35

8



Kalasanati.com

# موتور ویبره ۱۸۰۰/۱۵ : ( ۱۸۰۰ کیلوگرم ضربه و دور ۱۵۰۰ )



TYPE	Mechanical Features						Electrical Features		مشخصات الکتریکی					
	SPEED (rpm)	FORCE (Kg)	FORCE (kN)	POWER (Hp)	POWER (Kw)	WEIGHT (Kg)	FREQUENCY (Hz)	VOLT (V)	Amp (A)	Cos.Fi (φ)	CONN	IP	CABLE ENTRY THREAD	
MVSI 1800/15	3 PHASE	1500	1840	18	1.5	1.2	80	50	220 380	2.7	0.78	Δ/Y	65-7	PG 16.0
	1 PHASE	---	---	---	---	---	---	---	---	---	---	---	---	---

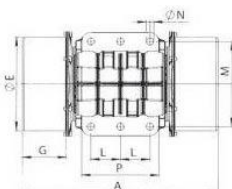
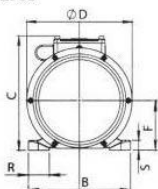
TYPE	مشخصات ابعادی (به میلی متر)													
	طول (A)	عرض (B)	ارتفاع (C)	فاصله فطری دوپنج درپوش (D)	قطر درپوش (∅E)	فاصله کف تا مرکز درپوش (F)	طول درپوش (G)	فاصله فطری مرکز سوراخ ها (L)	فاصله عرضی مرکز سوراخ ها (M)	قطر سوراخ ها (∅N)	فاصله فطری پایه ها (P)	ضخامت طولی پایه ها (Q)	ضخامت عرضی پایه ها (R)	گوشه پایه ها (S)
MVSI1800/15	560	260	245	270	214	112	138	65	205	6x17	320	X	40	35

8



Kalasanati.com

# موتور ویبره ۲۲۰۰/۱۵ : ( ۲۲۰۰ کیلوگرم ضربه و دور ۱۵۰۰ )



TYPE	Mechanical Features						Electrical Features							
	SPEED (rpm)	FORCE (Kg)	FORCE (kN)	POWER (Hp)	POWER (Kw)	WEIGHT (Kg)	FREQUENCY (Hz)	VOLT (V)	Amp (A)	Cos.Fi (Φ)	CONN	IP	CABLE ENTRY THREAD	
MVSI 2200/15	3 PHASE	1500	2200	22	2.0	1.6	80	50	220 380	3	0.78	Δ / Y	65-7	PG 16.0
	1 PHASE	---	---	---	---	---	---	---	---	---	---	---	---	---

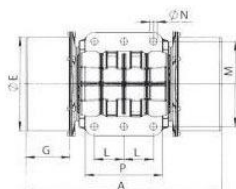
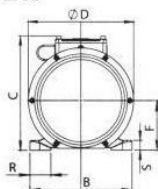
TYPE	Dimensional Features													
	طول (A)	عرض (B)	ارتفاع (C)	فاصله قطری دوپوش درپوش (D)	قطر درپوش (∅E)	فاصله کف تا مرکز درپوش (F)	طول درپوش (G)	فاصله طولی مرکز سوراخ ها (L)	فاصله عرضی مرکز سوراخ ها (M)	قطر سوراخ ها (∅N)	فاصله طولی پایه ها (P)	ضخامت طولی پایه ها (Q)	ضخامت عرضی پایه ها (R)	گوشه پایه ها (S)
MVSI 2200/15	560	260	245	270	214	112	138	65	205	6x17	320	X	40	35

8



Kalasanati.com

# موتور ویبره ۲۵۰۰/۱۵ : ( ۲۵۰۰ کیلوگرم ضربه و دور ۱۵۰۰ )



TYPE	Mechanical Features						Electrical Features							
	SPEED (rpm)	FORCE (Kg)	FORCE (kN)	POWER (Hp)	POWER (Kw)	WEIGHT (Kg)	FREQUENCY (Hz)	VOLT (V)	Amp (A)	Cos.Fi (Φ)	CONN	IP	CABLE ENTRY THREAD	
MVSI 2500/15	3 PHASE	1500	2450	24	2.2	1.7	80	50	220 380	3.2	0.78	Δ / Y	65-7	PG 16.0
	1 PHASE	---	---	---	---	---	---	---	---	---	---	---	---	---

TYPE	Dimensional Features													
	طول (A)	عرض (B)	ارتفاع (C)	فاصله قطری دوپوش درپوش (D)	قطر درپوش (∅E)	فاصله کف تا مرکز درپوش (F)	طول درپوش (G)	فاصله طولی مرکز سوراخ ها (L)	فاصله عرضی مرکز سوراخ ها (M)	قطر سوراخ ها (∅N)	فاصله طولی پایه ها (P)	ضخامت طولی پایه ها (Q)	ضخامت عرضی پایه ها (R)	گوشه پایه ها (S)
MVSI 2500/15	560	260	245	270	214	112	138	65	205	6x17	320	X	40	35

8

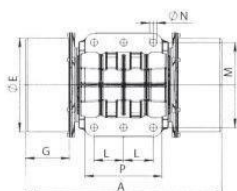
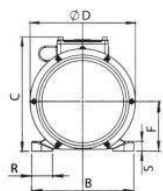


Kalasanati.com

# موتور ویبره ۵۰۰۰/۱۵ : ( ۵۰۰۰ کیلوگرم ضربه و دور ۱۵۰۰ )



تولیدکننده موتور ویبراتورهای تک فاز و سه فاز



TYPE	Mechanical Features						Electrical Features			مشخصات الکتریکی				
	SPEED (rpm)	FORCE (Kg)	FORCE (kN)	POWER (Hp)	POWER (Kw)	WEIGHT (Kg)	FREQUENCY (Hz)	VOLT (V)	Amp (A)	Cos.Fi (φ)	CONN	IP	CABLE ENTRY THREAD	
MVSI 5000/15	3 PHASE	1500	5000	50.0	5.5	4.0	165	50	660 380	6.5	0.78	Δ/Y	65-7	PG 21.0
	1 PHASE	---	---	---	---	---	---	---	---	---	---	---	---	---

TYPE	مشخصات ابعادی (به میلی متر)													
	طول (A)	عرض (B)	ارتفاع (C)	فاصله فشری دویچ درپوش (D)	قطر درپوش (∅E)	فاصله کف تا مرکز درپوش (F)	طول درپوش (G)	فاصله طولی مرکز سوراخ ها (L)	فاصله عرضی مرکز سوراخ ها (M)	قطر سوراخ ها (∅N)	فاصله طولی پایه ها (P)	شخامت طولی پایه ها (Q)	شخامت عرضی پایه ها (R)	گوشه پایه ها (S)
MVSI 5000/15	810	330	340	375	285	295	195	80	280	8x24	336	X	80	49

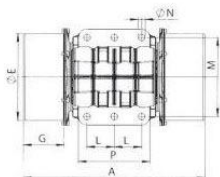
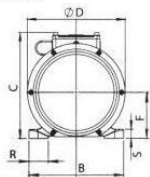
13



Kalasanati.com



# موتور ویبره ۱۲۰۰/۱۰ : ( ۱۲۰۰ کیلوگرم ضربه و دور ۱۰۰۰ )



TYPE	Mechanical Features						Electrical Features							
	SPEED (rpm)	FORCE (Kg)	FORCE (kN)	POWER (Hp)	POWER (Kw)	WEIGHT (Kg)	FREQUENCY (Hz)	VOLT (V)	Amp (A)	Cos.Fi (φ)	CONN	IP	CABLE ENTRY THREAD	
MVSI 1200/10	3 PHASE	1000	1200	11.76	1.3	1.0	80	50	220 380	2.5	0.78	Δ / Y	65-7	PG 16.0
	1 PHASE	----	----	----	----	----	----	----	----	----	----	----	----	----

TYPE	Dimensional Features													
	طول (A)	عرض (B)	ارتفاع (C)	فاصله قطری دوپنج دريوش (D)	قطر دريوش (∅E)	فاصله کف تا مرکز دريوش (F)	طول دريوش (G)	فاصله طولی مرکز سوراخ ها (L)	فاصله عرضی مرکز سوراخ ها (M)	قطر سوراخ ها (∅N)	فاصله طولی پایه ها (P)	ضخامت طولی پایه ها (Q)	ضخامت عرضی پایه ها (R)	گובהت پایه ها (S)
MVSI 1200/10	560	260	245	270	214	112	138	65	205	6x17	320	X	40	35

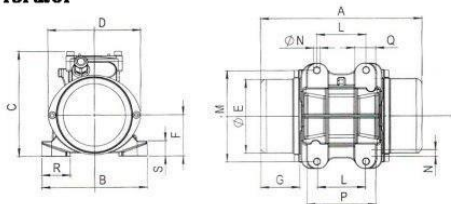
8



Kalasanati.com

# کاتالوگ موتور ویبره های بدنه ۳۰۰۰ دور سه فاز و تکفاز

## موتور ویبره ۱۰۰/۳ : ( ۱۰۰ کیلوگرم ضربه و دور ۳۰۰۰ )



TYPE	Mechanical Features						Electrical Features							
	SPEED (rpm)	FORCE (kg)	FORCE (kN)	POWER (Hp)	POWER (Kw)	WEIGHT (Kg)	FREQUENCY (Hz)	VOLT (V)	Amp (A)	Cos.Fi (φ)	CONN	IP	CABLE ENTRY THREAD	
MVSI 100/3	3 PHASE	3000	100	0.98	0.25	0.18	5	50	220 380	0.4	0.78	Δ / Y	65-7	PG 13.5
	1 PHASE	3000	100	0.98	0.25	0.18	5	50	220	0.5	0.78	Δ / Y	65-7	PG 13.5

Dimensional Features		راهنمای ابعاد در شکل بالای صفحه نشان داده شده است											مشخصات ابعادی (به میلی متر)	
TYPE	طول (A)	عرض (B)	ارتفاع (C)	فاصله قطری دوپوش دربروش (D)	قطر دربروش (∅E)	فاصله کف تا مرکز دربروش (F)	طول دربروش (G)	فاصله طولی مرکز سوراخ ها (L)	فاصله عرضی مرکز سوراخ ها (M)	قطر سوراخ ها (∅N)	فاصله طولی پایه ها (P)	ضخامت طولی پایه ها (Q)	ضخامت عرضی پایه ها (R)	کوتاهت پایه ها (S)
MVSI 100/3	223	127	150	141	91	64	45	66	106	4x9	104	37	21	20

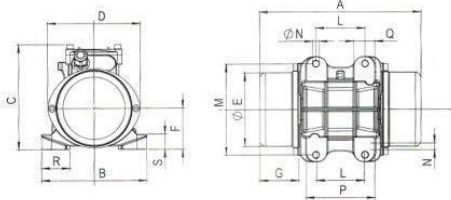
2



Kalasanati.com

# موتور ویبره ۲۰۰/۳ : ( ۲۰۰ کیلوگرم ضربه و دور ۳۰۰۰ )

تولیدکننده موتور ویبراتورها های تک فاز و سه فاز



TYPE	Mechanical Features						Electrical Features							
	SPEED (rpm)	FORCE (Kg)	FORCE (kN)	POWER (Hp)	POWER (Kw)	WEIGHT (Kg)	FREQUENCY (Hz)	VOLT (V)	Amp (A)	Cos.Fi (φ)	CONN	IP	CABLE ENTRY THREAD	
MVISI 200/3	3 PHASE	3000	226	2.15	0.30	0.25	6.5	50	220 380	0.5	0.78	Δ / Y	65-7	PG 13.5
	1 PHASE	3000	226	2.15	0.30	0.25	6.5	50	220	0.7	0.78	Δ / Y	65-7	PG 13.5

TYPE	Dimensional Features													
	طول (A)	عرض (B)	ارتفاع (C)	فاصله افقی دوپنج دیروش (D)	قطر دیروش (∅E)	فاصله کف تا مرکز دیروش (F)	طول دیروش (G)	فاصله طولی مرکز سوراخ ها (L)	فاصله عرضی مرکز سوراخ ها (M)	قطر سوراخ ها (∅N)	فاصله طولی پایه ها (P)	شخامت طولی پایه ها (Q)	شخامت عرضی پایه ها (R)	کوفت پایه ها (S)
MVISI 200/3	256	150	190	156	122	91	48	89	125	4x13	118	30	32	35

3

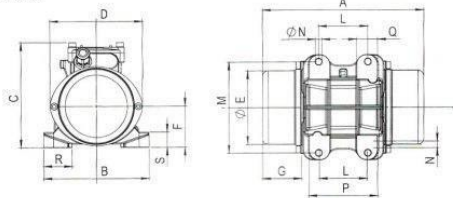


Kalasanati.com

# موتور ویبره ۳۰۰/۳ : ( ۳۰۰ کیلوگرم ضربه و دور ۳۰۰۰ )



**pilsa**  
electric vibrator



TYPE	مشخصات مکانیکی						مشخصات الکتریکی							
	SPEED (rpm)	FORCE (Kg)	FORCE (kN)	POWER (Hp)	POWER (Kw)	WEIGHT (Kg)	FREQUENCY (Hz)	VOLT (V)	Amp (A)	Cos.Fi (φ)	CONN	IP	CABLE ENTRY THREAD	
MVSI 300/3	3 PHASE	3000	320	3.14	0.5	0.37	10	50	220 380	0.6	0.78	Δ/Y	65-7	PG 13.5
	1 PHASE	3000	320	3.14	0.5	0.37	10	50	220	1.4	0.78	Δ/Y	65-7	PG 13.5

TYPE	مشخصات ابعادی (به میلی متر)													
	طول (A)	عرض (B)	ارتفاع (C)	فاصله قطری دوپوش دريوش (D)	قطر دريوش (∅E)	فاصله کف تا مرکز دريوش (F)	طول دريوش (G)	فاصله طولی مرکز سوراخ ها (L)	فاصله عرضی مرکز سوراخ ها (M)	قطر سوراخ ها (∅N)	فاصله طولی پایه ها (P)	ضخامت طولی پایه ها (Q)	ضخامت عرضی پایه ها (R)	گودت پایه ها (S)
MVSI 300/3	287	150	190	156	122	91	48	89	125	4x13	118	30	32	35

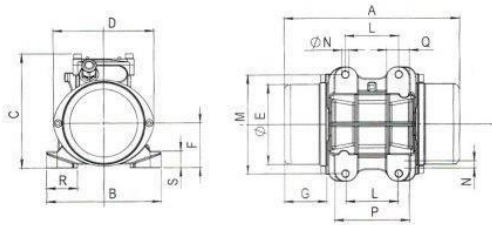
4



Kalasanati.com

# موتور ویبره ۵۰۰/۳ : ( ۵۰۰ کیلوگرم ضربه و دور ۳۰۰۰ )

تولیدکننده موتور ویبراتورها های تک فاز و سه فاز



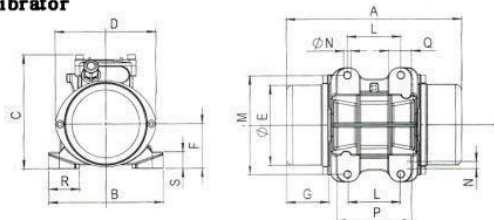
TYPE	Mechanical Features						Electrical Features							
	SPEED (rpm)	FORCE (Kg)	FORCE (kN)	POWER (Hp)	POWER (Kw)	WEIGHT (Kg)	FREQUENCY (Hz)	VOLT (V)	Amp (A)	Cos.Fi (Ψ)	CONN	IP	CABLE ENTRY THREAD	
MVSI 500/3	3 PHASE	3000	503	4.93	0.7	0.55	15	50	220 / 380	1.1	0.78	Δ / Y	65-7	PG 13.5
	1 PHASE	3000	503	4.93	0.7	0.55	15	50	220	1.9	0.78	Δ / Y	65-7	PG 13.5

TYPE	Dimensional Features													
	طول (A)	عرض (B)	ارتفاع (C)	فاصله قطری دوپوش درپوش (D)	قطر درپوش (∅E)	فاصله کف تا مرکز درپوش (F)	طول درپوش (G)	فاصله طولی مرکز سوراخ ها (L)	فاصله عرضی مرکز سوراخ ها (M)	قطر سوراخ ها (∅N)	فاصله طولی پایه ها (P)	شخامت طولی پایه ها (Q)	شخامت عرضی پایه ها (R)	گودشت پایه ها (S)
MVSI 500/3	280	176	207	180	144	92	60	103	143	4x13	138	36	47	46



Kalasanati.com

# موتور ویبره ۸۰۰/۳ : ( ۸۰۰ کیلوگرم ضربه و دور ۳۰۰۰ )



TYPE	Mechanical Features						Electrical Features							
	SPEED (rpm)	FORCE (Kg)	FORCE (kN)	POWER (Hp)	POWER (Kw)	WEIGHT (Kg)	FREQUENCY (Hz)	VOLT (V)	Amp (A)	Cos.Fi (φ)	CONN	IP	CABLE ENTRY THREAD	
MVISI 800/3	3 PHASE	3000	830	8.14	1.0	0.75	20	50	220 380	1.7	0.78	Δ/Y	65-7	PG 16.0
	1 PHASE	---	---	---	---	---	---	---	---	---	---	---	---	---

TYPE	Dimensional Features													
	طول (A)	عرض (B)	ارتفاع (C)	فاصله قطری دویچ دیروش (D)	قطر دیروش (∅E)	فاصله کف تا مرکز دیروش (F)	طول دیروش (G)	فاصله طولی مرکز سوراخ ها (L)	فاصله عرضی مرکز سوراخ ها (M)	قطر سوراخ ها (∅N)	فاصله طولی پایه ها (P)	ضخامت طولی پایه ها (Q)	ضخامت عرض پایه ها (R)	گوست پایه ها (S)
MVISI 800/3	320	205	210	203	167	88	87	123	169	4x15	158	42	41	46

6

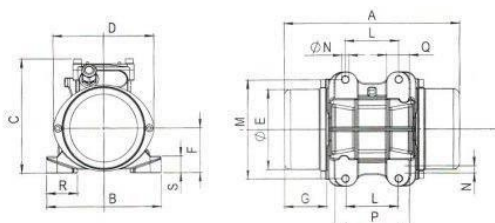


Kalasanati.com

# موتور ویبره ۱۰۰۰/۳ : ( ۱۰۰۰ کیلوگرم ضربه و دور ۳۰۰۰ )



تولیدکننده موتور ویبراتورهای تک فاز و سه فاز



TYPE	Mechanical Features						Electrical Features							
	SPEED (rpm)	FORCE (Kg)	FORCE (kN)	POWER (Hp)	POWER (Kw)	WEIGHT (Kg)	FREQUENCY (Hz)	VOLT (V)	Amp (A)	Cos.Fi (φ)	CONN	IP	CABLE ENTRY THREAD	
MVSI 1000/3	3 PHASE	3000	1000	9.8	1.5	1.1	21	50	220 380	2.2	0.78	Δ / Y	65-7	PG 16.0
	1 PHASE	---	---	---	---	---	---	---	---	---	---	---	---	---

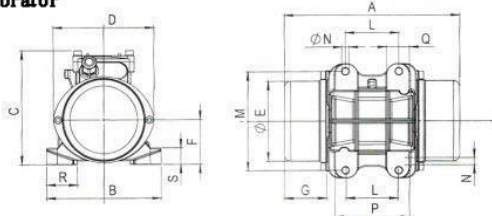
TYPE	Dimensional Features													
	طول (A)	عرض (B)	ارتفاع (C)	فاصله افقی دوپج درپوش (D)	قطر درپوش (∅E)	فاصله کف تا مرکز درپوش (F)	طول درپوش (G)	فاصله طولی مرکز سوراخ ها (L)	فاصله عرضی مرکز سوراخ ها (M)	قطر سوراخ ها (∅N)	فاصله طولی پایه ها (P)	ضخامت طولی پایه ها (Q)	ضخامت عرضی پایه ها (R)	گودشت پایه ها (S)
MVSI 1000/3	355	205	210	203	167	88	87	123	169	4x15	158	42	41	46

7



Kalasanati.com

# موتور ویبره ۱۲۰۰/۳ : ( ۱۲۰۰ کیلوگرم ضربه و دور ۳۰۰۰ )



TYPE	Mechanical Features						مشخصات مکانیکی		Electrical Features					مشخصات الکتریکی	
	SPEED (rpm)	FORCE (Kg)	FORCE (kN)	POWER (Hp)	POWER (Kw)	WEIGHT (Kg)	FREQUENCY (Hz)	VOLT (V)	Amp (A)	Cos.Fi (φ)	CONN	IP	CABLE ENTRY THREAD		
MVSI 1200/3	3 PHASE	3000	1170	11.76	2.0	1.5	22	50	220 380	2.5	0.78	Δ/Y	65-7	PG 16.0	
	1 PHASE	---	---	---	---	---	---	---	---	---	---	---	---	---	

TYPE	Dimensional Features														مشخصات ابعادی (به میلی متر)													
	طول (A)	عرض (B)	ارتفاع (C)	فاصله قطری دوپوش دربروش (D)	قطر دربروش (∅E)	فاصله کف تا مرکز دربروش (F)	طول دربروش (G)	فاصله طولی مرکز سوراخ ها (L)	فاصله عرضی مرکز سوراخ ها (M)	قطر سوراخ ها (∅N)	فاصله طولی پایه ها (P)	ضخامت طولی پایه ها (Q)	ضخامت عرضی پایه ها (R)	کوسنت پایه ها (S)														
MVSI 1200/3	395	205	210	203	167	88	87	123	169	4x15	158	42	41	46														

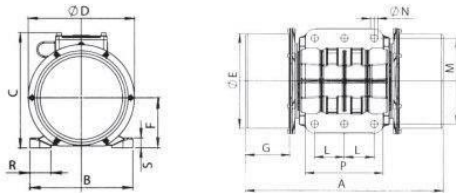


Kalasanati.com



# موتور ویبره ۱۵۰۰/۳ : ( ۱۵۰۰ کیلوگرم ضربه و دور ۳۰۰۰ )

تولیدکننده موتور ویبراتورها های تک فاز و سه فاز



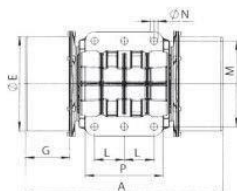
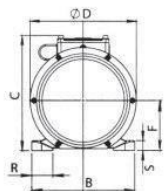
TYPE	Mechanical Features						Electrical Features							
	SPEED (rpm)	FORCE (Kg)	FORCE (kN)	POWER (Hp)	POWER (Kw)	WEIGHT (Kg)	FREQUENCY (Hz)	VOLT (V)	Amp (A)	Cos.Fi (Ψ)	CONN	IP	CABLE ENTRY THREAD	
MVSI 1500/3	3 PHASE	3000	1485	14.5	2.3	1.7	55	50	220 380	3.0	0.78	Δ / Y	65-7	PG 16.0
	1 PHASE	---	---	---	---	---	---	---	---	---	---	---	---	---

TYPE	Dimensional Features													
	طول (A)	عرض (B)	ارتفاع (C)	فاصله قطری دوپوش درپوش (D)	قطر درپوش (∅E)	فاصله کف تا مرکز درپوش (F)	طول درپوش (G)	فاصله طولی مرکز سوراخ ها (L)	فاصله عرضی مرکز سوراخ ها (M)	قطر سوراخ ها (∅N)	فاصله طولی پایه ها (P)	ضخامت طولی پایه ها (Q)	ضخامت عرضی پایه ها (R)	گهومت پایه ها (S)
MVSI 1500/3	480	260	245	270	214	112	98	65	205	6x17	320	X	40	35



Kalasanati.com

# موتور ویبره ۱۸۰۰/۳ : ( ۱۸۰۰ کیلوگرم ضربه و دور ۳۰۰۰ )



TYPE	Mechanical Features						Electrical Features				مشخصات مکانیکی			مشخصات الکتریکی			
	SPEED (rpm)	FORCE (Kg)	FORCE (kN)	POWER (Hp)	POWER (Kw)	WEIGHT (Kg)	FREQUENCY (Hz)	VOLT (V)	Amp (A)	Cos.Fi (φ)	CONN	IP	CABLE ENTRY THREAD				
MVSI 1800/3	3 PHASE	3000	1780	17.45	2.6	2.0	57.5	50	220 380	3.5	0.78	Δ/Y	65-7	PG 16.0			
	1 PHASE	---	---	---	---	---	---	---	---	---	---	---	---	---			

TYPE	Dimensional Features														مشخصات ابعادی (به میلی متر)													
	طول (A)	عرض (B)	ارتفاع (C)	فاصله قطری دوپوش درپوش (D)	قطر درپوش (∅E)	فاصله کف تا مرکز درپوش (F)	طول درپوش (G)	فاصله طولی مرکز سوراخ ها (L)	فاصله عرضی مرکز سوراخ ها (M)	قطر سوراخ ها (∅N)	فاصله طولی پایه ها (P)	ضخامت طولی پایه ها (Q)	ضخامت عرض پایه ها (R)	گوشه پایه ها (S)														
MVSI 1800/3	480	260	245	270	214	112	98	65	205	6x17	320	X	40	35														

10



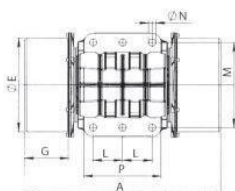
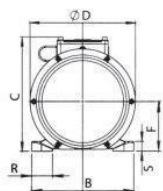
Kalasanati.com

# موتور ویبره ۲۰۰۰/۳ : ( ۲۰۰۰ کیلوگرم ضربه و دور ۳۰۰۰ )



**pilsa**  
electric vibrator

تولیدکننده موتور ویبراتورهای تک فاز و سه فاز



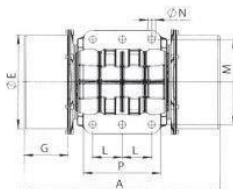
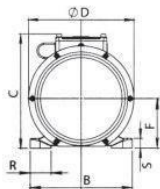
TYPE	Mechanical Features						Electrical Features			مشخصات الکتریکی				
	SPEED (rpm)	FORCE (Kg)	FORCE (kN)	POWER (Hp)	POWER (Kw)	WEIGHT (Kg)	FREQUENCY (Hz)	VOLT (V)	Amp (A)	Cos.Fi (φ)	CONN	IP	CABLE ENTRY THREAD	
MVSI 2000/3	3 PHASE	3000	1980	19.42	3.0	2.20	60	50	220 380	4.0	0.78	Δ/Y	65-7	PG 16.0
	1 PHASE	---	---	---	---	---	---	---	---	---	---	---	---	---

TYPE	مشخصات ابعادی (به میلی متر)													
	طول (A)	عرض (B)	ارتفاع (C)	فاصله قطری ذوبیج درپوش (D)	قطر درپوش (∅E)	فاصله کف تا مرکز درپوش (F)	طول درپوش (G)	فاصله طولی مرکز سوراخ ها (L)	فاصله عرضی مرکز سوراخ ها (M)	قطر سوراخ ها (∅N)	فاصله طولی پایه ها (P)	ضخامت طولی پایه ها (Q)	ضخامت عرضی پایه ها (R)	گوشه پایه ها (S)
MVSI 2000/3	560	260	245	270	214	112	138	65	205	6x17	320	X	40	35



Kalasanati.com

# موتور ویبره ۲۳۰۰/۳ : ( ۲۳۰۰ کیلوگرم ضربه و دور ۳۰۰۰ )



TYPE	Mechanical Features						Electrical Features							
	SPEED (rpm)	FORCE (Kg)	FORCE (kN)	POWER (Hp)	POWER (Kw)	WEIGHT (Kg)	FREQUENCY (Hz)	VOLT (V)	Amp (A)	Cos.Fi (φ)	CONN	IP	CABLE ENTRY THREAD	
MVSI 2300/3	3 PHASE	3000	2375	23.28	3.5	2.5	64	50	220 380	4.5	0.78	Δ/Y	65-7	PG 16.0
	1 PHASE	----	----	----	----	----	----	----	----	----	----	----	----	----

TYPE	مشخصات ابعادی (به میلی متر)													
	طول (A)	عرض (B)	ارتفاع (C)	فاصله قطری دوپنج درپوش (D)	قطر درپوش (∅E)	فاصله کف تا مرکز درپوش (F)	طول درپوش (G)	فاصله طولی مرکز سوراخ ها (L)	فاصله عرضی مرکز سوراخ ها (M)	قطر سوراخ ها (∅N)	فاصله طولی پایه ها (P)	ضخامت طولی پایه ها (Q)	ضخامت عرضی پایه ها (R)	گوشه پایه ها (S)
MVSI 2300/3	560	260	245	270	214	112	138	65	205	6x17	320	X	40	35

12



Kalasanati.com



**Training, Selecting, Purchasing**

**kalasanati.com**

**info@kalasanati.com**

**Tel: 02188544230**